

Rapport de mission de repérage des matériaux et produits contenant de l'amiante avant réalisation de travaux

R. 4412-97 modifié par le décret 2012-639 du 4 mai 2012
Norme NF X 46-020

61 SQUARE DE L'ABBAYE - APT 2 - ETAGE 4

77190 DAMMARIÉ LES LYS



A \ INFORMATIONS GENERALES

A.1 \ DESIGNATION DU BÂTIMENT

Nature du bâtiment :		Adresse :	61 SQUARE DE L'ABBAYE - APT 2 - ETAGE 4 77190 DAMMARIÉ LES LYS
Cat. Du bâtiment :		Bâtiment :	
Etage :		Porte :	
Ref Cadastrale :	NC	Propriété de :	OPH77 10 AVENUE CHARLES PEGUY 77000 MELUN

A.2 \ DESIGNATION DU DONNEUR D'ORDRE

Nom :	OPH77	Documents remis :	
Adresse :	10 AVENUE CHARLES PEGUY 77000 MELUN	Moyens mis à disposition :	

A.3 \ EXECUTION DE LA MISSION

RAPPORT N° :	25LBE0402	Laboratoire d'Analyses :	ITGA
Repérage réalisé le :	16/10/2017	Adresse laboratoire :	3 RUE ARMAND HERPIN LACROIX - CS 46537 35065 RENNES CEDEX
Accompagnateur :		Numéro d'accréditation :	1-5967
Par :	Gaetan BEDEL	Organisme d'assurance professionnelle :	ALLIANZ
N° certificat :	CPDI3869	Adresse assurance :	Direction Opérations Entreprises 5C Esplanade Charles de Gaulle 33081 BORDEAUX CEDEX
Date d'obtention :	22/04/2016	N° de contrat d'assurance :	55897385
Organisme certificateur	I.CERT PARC EDONIA - BAT G - RUE DE LA TERRE VICTORIA - 35760 SAINT GREGOIRE	Date de validité :	31/12/2017

B \ CACHET DU DIAGNOSTIQUEUR

FAIT A AVESNES LES BAPAUME LE 20/10/2017

Cabinet : EXPERT HABITAT

Nom du responsable : DEMOULIN Frédéric

Nom du diagnostiqueur : Gaetan BEDEL



Rapport N° : 25LBE0402 16/10/2017

Date d'édition : 20/10/2017

2/48

EXPERT HABITAT & INDUSTRIE INGENIERIE – 21 route d'Albert 62450 AVESNES LES BAPAUME

Téléphone : 03.21.73.41.44 – Fax 03 21 73 94 79

Site : www.experthabitat.com

SAS au capital de 55 000 € - Siret n° 479 076 838 00032

C\ SOMMAIRE

Table des matières

A \ INFORMATIONS GENERALES	2
A.1 \ DESIGNATION DU BÂTIMENT	2
A.2 \ DESIGNATION DU DONNEUR D'ORDRE	2
A.3 \ EXECUTION DE LA MISSION.....	2
B \ CACHET DU DIAGNOSTIQUEUR	2
C \ SOMMAIRE	3
D \ CONCLUSIONS	4
E \ PROGRAMME DE REPERAGE	8
F \ CONDITIONS DE REALISATION DU REPERAGE	10
G \ RAPPORTS PRECEDENTS.....	Erreur ! Signet non défini.
H \ RESULTATS DETAILLES DU REPERAGE	10
ANNEXE 1 – PHOTOS DES ELEMENTS AMIANTES ET/OU NON AMIANTES.....	24
ANNEXE 2 – CROQUIS DE LOCALISATION DE PRELEVEMENTS.....	34
ANNEXE 3 – PROCES VERBAUX D'ANALYSES.....	36
ANNEXE 4 – RECOMMANDATIONS GÉNÉRALES DE SÉCURITÉ.....	Erreur ! Signet non défini.
1. Informations générales	Erreur ! Signet non défini.
a) Dangerosité de l'amiante	Erreur ! Signet non défini.
b) Présence d'amiante dans des matériaux et produits en bon état de conservation.....	Erreur ! Signet non défini.
2. Intervention de professionnels soumis aux dispositions du code du travail.....	Erreur ! Signet non défini.
3. Recommandations générales de sécurité.....	Erreur ! Signet non défini.
4. Gestion des déchets contenant de l'amiante	Erreur ! Signet non défini.
a. Conditionnement des déchets	Erreur ! Signet non défini.
b. Apport en déchèterie.....	Erreur ! Signet non défini.
c. Filières d'élimination des déchets.....	Erreur ! Signet non défini.
d. Information sur les déchèteries et les installations d'élimination des déchets d'amiante	Erreur ! Signet non défini.
e. Traçabilité.....	Erreur ! Signet non défini.
ATTESTATION(S).....	46
CERTIFICAT DE QUALIFICATION	47

D\ CONCLUSIONS

Dans le cadre de la mission décrite en tête de rapport, il a été repéré des matériaux et produits contenant de l'amiante

PIECE	ETAGE	ELEMENTS	DESCRIPTIF LABORATOIR E	REPERAG E	Echantillon	METHOD E	ETAT	RESULTAT
Cellier		Enduit / Peinture béton	Enduit plâtreux blanc en vrac non séparable + matériau gris en faible quantité en vrac non séparable + peintures multiples non séparable	Plafond	25LBE0402P00 3	RESULTAT ANALYSE	BON ETAT	Amiante détecté (Chrysotile)
Salle de bains		Enduit / Peinture béton	Enduit plâtreux blanc en vrac non séparable + peintures multiples non séparable	Plafond	25LBE0402P00 6	RESULTAT ANALYSE	BON ETAT	Amiante détecté (Chrysotile)
Salle de bains		Revêtement souple	Colle bitumineuse noire + ragréage gris non séparable + sous couche de ragréage blanche non séparable	Sol	25LBE0402P00 7	RESULTAT ANALYSE	DEGRADATIO N PARTIELLE	Fr1:Amiant e détecté (Chrysotile)
WC		Dalle de sol	Dalle dure cassante beige	Sol	25LBE0402P00 9	RESULTAT ANALYSE	DEGRADATIO N PARTIELLE	Fr1:Amiant e détecté (Chrysotile)
WC		Dalle de sol	Colle bitumineuse noire + ragréage gris en	Sol	25LBE0402P00 9	RESULTAT ANALYSE	DEGRADATIO N PARTIELLE	Fr2:Amiant e détecté (Chrysotile)

Rapport N° : 25LBE0402 16/10/2017

Date d'édition : 20/10/2017

4/48

EXPERT HABITAT & INDUSTRIE INGENIERIE – 21 route d'Albert 62450 AVESNES LES BAPAUME

Téléphone : 03.21.73.41.44 – Fax 03 21 73 94 79

Site : www.experthabitat.com

SAS au capital de 55 000 € - Siret n° 479 076 838 00032

PIECE	ETAGE	ELEMENTS	DESCRIPTIF LABORATOIR E	REPERAG E	Echantillon	METHOD E	ETAT	RESULTAT
			faible quantité non séparable + peinture en faible quantité non séparable					
Cellier		Dalle de sol	Dalle dure cassante grise	Sol	25LBE0402P01 0	RESULTAT ANALYSE	DEGRADATIO N PARTIELLE	Fr1:Amiant e détecté (Chrysotile)
Cellier		Dalle de sol	Colle bitumineuse noire + ragréage gris en faible quantité en vrac non séparable	Sol	25LBE0402P01 0	RESULTAT ANALYSE	DEGRADATIO N PARTIELLE	Fr2:Amiant e détecté (Chrysotile)
Cuisine		Dalle de sol	Colle polymère incolore non séparable + dalle dure cassante bleue en vrac avec poussières	Sol	25LBE0402P00 8	RESULTAT ANALYSE	DEGRADATIO N PARTIELLE	Fr2:Amiant e détecté (Chrysotile)
Entrée		Enduit / Peinture béton	Enduit plâtreux blanc en vrac non séparable + matériau gris en faible quantité en vrac non séparable + peintures multiples non séparable	Plafond	25LBE0402P00 3	Z S O	BON ETAT	Amiante détecté (Chrysotile)
Chambre 2		Enduit / Peinture béton	Enduit plâtreux blanc en vrac non séparable + matériau gris en faible quantité en vrac non séparable + peintures multiples non séparable	Plafond	25LBE0402P00 3	Z S O	BON ETAT	Amiante détecté (Chrysotile)
Cellier		Enduit / Peinture	Enduit plâtreux blanc en vrac	Plafond	25LBE0402P00 3	Z S O	BON ETAT	Amiante détecté

Rapport N° : 25LBE0402 16/10/2017

5/48

Date d'édition : 20/10/2017

EXPERT HABITAT & INDUSTRIE INGENIERIE – 21 route d'Albert 62450 AVESNES LES BAPAUME

Téléphone : 03.21.73.41.44 – Fax 03 21 73 94 79

Site : www.experthabitat.com

SAS au capital de 55 000 € - Siret n° 479 076 838 00032

PIECE	ETAGE	ELEMENTS	DESCRIPTIF LABORATOIR E	REPERAG E	Echantillon	METHOD E	ETAT	RESULTAT
		béton	non séparable + matériau gris en faible quantité en vrac non séparable + peintures multiples non séparable					(Chrysotile)
Couloir		Enduit / Peinture béton	Enduit plâtreux blanc en vrac non séparable + matériau gris en faible quantité en vrac non séparable + peintures multiples non séparable	Plafond	25LBE0402P00 3	Z S O	BON ETAT	Amiante détecté (Chrysotile)
Séjour		Enduit / Peinture béton	Enduit plâtreux blanc en vrac non séparable + matériau gris en faible quantité en vrac non séparable + peintures multiples non séparable	Plafond	25LBE0402P00 3	Z S O	BON ETAT	Amiante détecté (Chrysotile)
Chambre 1		Enduit / Peinture béton	Enduit plâtreux blanc en vrac non séparable + matériau gris en faible quantité en vrac non séparable + peintures multiples non séparable	Plafond	25LBE0402P00 3	Z S O	BON ETAT	Amiante détecté (Chrysotile)
Cuisine		Enduit / Peinture béton	Enduit plâtreux blanc en vrac non séparable + peintures	Plafond	25LBE0402P00 6	Z S O	BON ETAT	Amiante détecté (Chrysotile)

Rapport N° : 25LBE0402 16/10/2017

Date d'édition : 20/10/2017

6/48

EXPERT HABITAT & INDUSTRIE INGENIERIE – 21 route d'Albert 62450 AVESNES LES BAPAUME

Téléphone : 03.21.73.41.44 – Fax 03 21 73 94 79

Site : www.experthabitat.com

SAS au capital de 55 000 € - Siret n° 479 076 838 00032

PIECE	ETAGE	ELEMENTS	DESCRIPTIF LABORATOIR E	REPERAG E	Echantillon	METHOD E	ETAT	RESULTAT
			multiples non séparable					
WC		Enduit / Peinture béton	Enduit plâtreux blanc en vrac non séparable + peintures multiples non séparable	Plafond	25LBE0402P00 6	Z S O	BON ETAT	Amiante détecté (Chrysotile)
Salle de bains		Enduit / Peinture béton	Enduit plâtreux blanc en vrac non séparable + peintures multiples non séparable	Plafond	25LBE0402P00 6	Z S O	BON ETAT	Amiante détecté (Chrysotile)
Entrée		Dalle de sol	Dalle dure cassante grise	Sol	25LBE0402P01 0	Z S O	DEGRADATIO N PARTIELLE	Fr1:Amiant e détecté (Chrysotile)
Entrée		Dalle de sol	Colle bitumineuse noire + ragréage gris en faible quantité en vrac non séparable	Sol	25LBE0402P01 0	Z S O	DEGRADATIO N PARTIELLE	Fr2:Amiant e détecté (Chrysotile)
Chambre 2		Dalle de sol	Dalle dure cassante grise	Sol	25LBE0402P01 0	Z S O	DEGRADATIO N PARTIELLE	Fr1:Amiant e détecté (Chrysotile)
Chambre 2		Dalle de sol	Colle bitumineuse noire + ragréage gris en faible quantité en vrac non séparable	Sol	25LBE0402P01 0	Z S O	DEGRADATIO N PARTIELLE	Fr2:Amiant e détecté (Chrysotile)
Couloir		Dalle de sol	Dalle dure cassante grise	Sol	25LBE0402P01 0	Z S O	DEGRADATIO N PARTIELLE	Fr1:Amiant e détecté (Chrysotile)
Couloir		Dalle de sol	Colle bitumineuse noire + ragréage gris en faible quantité en vrac non séparable	Sol	25LBE0402P01 0	Z S O	DEGRADATIO N PARTIELLE	Fr2:Amiant e détecté (Chrysotile)
Séjour		Dalle de sol	Dalle dure cassante grise	Sol	25LBE0402P01 0	Z S O	DEGRADATIO N PARTIELLE	Fr1:Amiant e détecté

Rapport N° : 25LBE0402 16/10/2017

7/48

Date d'édition : 20/10/2017

EXPERT HABITAT & INDUSTRIE INGENIERIE – 21 route d'Albert 62450 AVESNES LES BAPAUME

Téléphone : 03.21.73.41.44 – Fax 03 21 73 94 79

Site : www.experthabitat.com

SAS au capital de 55 000 € - Siret n° 479 076 838 00032

PIECE	ETAGE	ELEMENTS	DESCRIPTIF LABORATOIRE	REPERAGE	Echantillon	METHODE	ETAT	RESULTAT
								(Chrysotile)
Séjour		Dalle de sol	Colle bitumineuse noire + ragréage gris en faible quantité en vrac non séparable	Sol	25LBE0402P010	Z S O	DEGRADATION PARTIELLE	Fr2:Amiante détecté (Chrysotile)
Chambre 1		Dalle de sol	Dalle dure cassante grise	Sol	25LBE0402P010	Z S O	DEGRADATION PARTIELLE	Fr1:Amiante détecté (Chrysotile)
Chambre 1		Dalle de sol	Colle bitumineuse noire + ragréage gris en faible quantité en vrac non séparable	Sol	25LBE0402P010	Z S O	DEGRADATION PARTIELLE	Fr2:Amiante détecté (Chrysotile)

ZSO : Zone de Similitude d'Ouvrage

Liste des locaux non visités concernés par les travaux et justification

PIECE	ETAGE	STATUT DE VISITE
NEANT		

Liste des éléments non inspectés et justification

PIECE	ETAGE	ELEMENTS	REPERAGE	RESULTAT
NEANT				

E \ PROGRAMME DE REPERAGE

PIECES CONCERNEES	PERIMETRE DU REPERAGE	REPERAGE	TRAVAUX	ELEMENTS	Echantillonnage	REMARQUES PARTICULIERES
Ensemble des pièces	LOGEMENTS COLLECTIFS	Ensemble des zones	DAPP Liste A	Ensemble des éléments	100%	REGLE DE PRELEVEMENT : 1 PAR TYPE
Ensemble des pièces	LOGEMENTS COLLECTIFS	Murs et Plafonds	Remise en peinture des	Enduit / Peinture	100%	REGLE DE PRELEVEMENT :

Rapport N° : 25LBE0402 16/10/2017

8/48

Date d'édition : 20/10/2017

EXPERT HABITAT & INDUSTRIE INGENIERIE – 21 route d'Albert 62450 AVESNES LES BAPAUME

Téléphone : 03.21.73.41.44 – Fax 03 21 73 94 79

Site : www.experthabitat.com

SAS au capital de 55 000 € - Siret n° 479 076 838 00032

PIECES CONCERNEES	PERIMETRE DU REPERAGE	REPERAGE	TRAVAUX	ELEMENTS	Echantillonnage	REMARQUES PARTICULIERES
humides			murs et plafonds			1 PAR TYPE
Ensemble des pièces sèches	LOGEMENTS COLLECTIFS	Murs et Plafonds	Remise en peinture des murs et plafonds	Enduit / Peinture	100%	REGLE DE PRELEVEMENT : 1 PAR TYPE
Ensemble des pièces	LOGEMENTS COLLECTIFS	Sols	Remplacement de tous types de sols	Revêtement de sols	100%	REGLE DE PRELEVEMENT : 1 PAR TYPE
Ensemble des pièces	LOGEMENTS COLLECTIFS	Murs	Remplacement de tous types de sols	Plinthes	100%	REGLE DE PRELEVEMENT : 1 PAR TYPE
Cuisine	LOGEMENTS COLLECTIFS	Sous évier	Remplacement du meuble évier	Revêtement bitumineux / Peinture	100%	REGLE DE PRELEVEMENT : 1 PAR TYPE

Aucun document disponible

ELEMENTS A SONDER OU A ANALYSER NON PRESENTS:

F \ CONDITIONS DE REALISATION DU REPERAGE

Le repérage amiante avant travaux, contient les informations sur la présence d'amiante dans les matériaux et produits du bâtiment afin d'informer les intervenants réalisant des activités ou interventions sur des matériaux et/ou équipements susceptibles de libérer des fibres d'amiante selon la liste citée dans le cadre E.

Il consiste à identifier et localiser, par inspections visuelles et investigations approfondies pouvant être destructives, l'ensemble des matériaux et produits contenant de l'amiante incorporés ou faisant indissociablement corps avec les locaux et les zones de l'immeuble objet des travaux.

Lorsque l'absence de marquages spécifiques ou de documents ne permet pas à l'opérateur de repérage d'attester de la présence ou de la non présence d'amiante dans les matériaux et produits, des prélèvements seront effectués afin de déterminer par analyse la présence ou non d'amiante.

Procédures de prélèvement :

Les prélèvements sur des matériaux ou produits susceptibles de contenir de l'amiante sont réalisés en vertu des dispositions du Code du Travail.

Le matériel de prélèvement est adapté à l'opération à réaliser afin de générer le minimum de poussières. Dans le cas où une émission de poussières est prévisible, le matériau ou produit est mouillé à l'eau à l'endroit du prélèvement (sauf risque électrique) et, si nécessaire, une protection est mise en place au sol ; de même, le point de prélèvement est stabilisé après l'opération (pulvérisation de vernis ou de laque, par exemple).

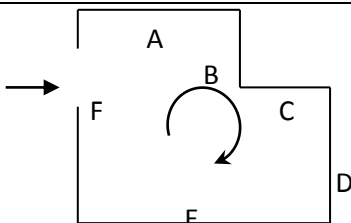
Pour chaque prélèvement, des outils propres et des gants à usage unique sont utilisés afin d'éliminer tout risque de contamination croisée. Dans tous les cas, les équipements de protection individuelle sont à usage unique.

L'accès à la zone à risque (sphère de 1 à 2 mètres autour du point de prélèvement) est interdit pendant l'opération. Si l'accompagnateur doit s'y tenir, il porte les mêmes équipements de protection individuelle que l'opérateur de repérage.

L'échantillon est immédiatement conditionné, après son prélèvement, dans un double emballage individuel étanche.

Les informations sur toutes les conditions existantes au moment du prélèvement susceptible d'influencer l'interprétation des résultats des analyses (environnement du matériau, contamination éventuelle, etc.) seront, le cas échéant, mentionnées dans la fiche d'identification et de cotation en annexe.

Sens du repérage pour évaluer un local :



G \ RAPPORTS PRECEDENTS

H \ RESULTATS DETAILLES DU REPERAGE

LISTE DES LOCAUX / PARTIES D'IMMEUBLE VISITEES/NON VISITEES CONCERNEES PAR LES TRAVAUX ET JUSTIFICATION

PIECE	ETAGE	JUSTIFICATION	VISITE	TRAVAUX
Entrée			OUI	CONCERNEE
Cuisine			OUI	CONCERNEE
WC			OUI	CONCERNEE
Salle de bains			OUI	CONCERNEE
Chambre 2			OUI	CONCERNEE
Cellier			OUI	CONCERNEE
Couloir			OUI	CONCERNEE
Séjour			OUI	CONCERNEE
Chambre 1			OUI	CONCERNEE

DESCRIPTION DES REVETEMENTS EN PLACE AU JOUR DE LA VISITE

PIECE	MUR1	MUR2	MUR3	MUR4	PLANCHER BAS	PLANCHER HAUT	PORTES	FENETRE1	FENETRE2
Entrée	Mâchefer	Béton			Dalle béton	Dalle béton			
Cuisine	Mâchefer	Béton			Dalle béton	Dalle béton			
WC	Mâchefer				Dalle béton	Dalle béton			
Salle de bains	Béton	Mâchefer			Dalle béton	Dalle béton			
Chambre 2	Béton	Mâchefer			Dalle béton	Dalle béton			
Cellier	Mâchefer	Béton			Dalle béton	Dalle béton			
Couloir	Mâchefer	Béton			Dalle béton	Dalle béton			
Séjour	Béton	Mâchefer			Dalle béton	Dalle béton			
Chambre 1	Béton	Mâchefer			Dalle béton	Dalle béton			

Rapport N° : 25LBE0402

16/10/2017

11/48

Date d'édition : 20/10/2017

EXPERT HABITAT & INDUSTRIE INGENIERIE – 21 route d'Albert 62450 AVESNES LES BAPAUME

Téléphone : 03.21.73.41.44 – Fax 03 21 73 94 79

Site : www.experthabitat.com

SAS au capital de 55 000 € - Siret n° 479 076 838 00032

LA LISTE DES MATERIAUX OU PRODUITS CONTENANT DE L'AMIANTE, SUR ZONE DE SIMILITUDE D'OUVRAGE ET SUR JUGEMENT PERSONNEL

PIECE	ETAGE	ELEMENTS	DESCRIPTIF LABORATOIRE	Echantillon	REPERAGE	ETAT	RESULTAT	METHODE
Entrée		Enduit / Peinture béton	Enduit plâtreux blanc en vrac non séparable + matériau gris en faible quantité en vrac non séparable + peintures multiples non séparable	25LBE0402P003	Plafond	BON ETAT	Amiante détecté (Chrysotile)	Z S O
Chambre 2		Enduit / Peinture béton	Enduit plâtreux blanc en vrac non séparable + matériau gris en faible quantité en vrac non séparable + peintures multiples non séparable	25LBE0402P003	Plafond	BON ETAT	Amiante détecté (Chrysotile)	Z S O
Cellier		Enduit / Peinture béton	Enduit plâtreux blanc en vrac non séparable + matériau gris en faible quantité en vrac non séparable + peintures multiples non séparable	25LBE0402P003	Plafond	BON ETAT	Amiante détecté (Chrysotile)	Z S O
Couloir		Enduit / Peinture béton	Enduit plâtreux blanc en vrac non séparable + matériau gris en faible quantité en vrac non séparable + peintures multiples non	25LBE0402P003	Plafond	BON ETAT	Amiante détecté (Chrysotile)	Z S O

Rapport N° : 25LBE0402 16/10/2017

12/48

Date d'édition : 20/10/2017

EXPERT HABITAT & INDUSTRIE INGENIERIE – 21 route d'Albert 62450 AVESNES LES BAPAUME

Téléphone : 03.21.73.41.44 – Fax 03 21 73 94 79

Site : www.experthabitat.com

SAS au capital de 55 000 € - Siret n° 479 076 838 00032

PIECE	ETAGE	ELEMENTS	DESCRIPTIF LABORATOIRE	Echantillon	REPERAGE	ETAT	RESULTAT	METHODE
			séparable					
Séjour		Enduit / Peinture béton	Enduit plâtreux blanc en vrac non séparable + matériau gris en faible quantité en vrac non séparable + peintures multiples non séparable	25LBE0402P003	Plafond	BON ETAT	Amiante détecté (Chrysotile)	Z S O
Chambre 1		Enduit / Peinture béton	Enduit plâtreux blanc en vrac non séparable + matériau gris en faible quantité en vrac non séparable + peintures multiples non séparable	25LBE0402P003	Plafond	BON ETAT	Amiante détecté (Chrysotile)	Z S O
Cuisine		Enduit / Peinture béton	Enduit plâtreux blanc en vrac non séparable + peintures multiples non séparable	25LBE0402P006	Plafond	BON ETAT	Amiante détecté (Chrysotile)	Z S O
WC		Enduit / Peinture béton	Enduit plâtreux blanc en vrac non séparable + peintures multiples non séparable	25LBE0402P006	Plafond	BON ETAT	Amiante détecté (Chrysotile)	Z S O
Salle de bains		Enduit / Peinture béton	Enduit plâtreux blanc en vrac non séparable + peintures multiples non séparable	25LBE0402P006	Plafond	BON ETAT	Amiante détecté (Chrysotile)	Z S O
Entrée		Dalle de sol	Dalle dure cassante grise	25LBE0402P010	Sol	DEGRADATION PARTIELLE	Fr1:Amiante détecté (Chrysotile)	Z S O
Entrée		Dalle de sol	Colle bitumineuse noire +	25LBE0402P010	Sol	DEGRADATION PARTIELLE	Fr2:Amiante détecté (Chrysotile)	Z S O

Rapport N° : 25LBE0402 16/10/2017

13/48

Date d'édition : 20/10/2017

EXPERT HABITAT & INDUSTRIE INGENIERIE – 21 route d'Albert 62450 AVESNES LES BAPAUME

Téléphone : 03.21.73.41.44 – Fax 03 21 73 94 79

Site : www.experthabitat.com

SAS au capital de 55 000 € - Siret n° 479 076 838 00032

PIECE	ETAGE	ELEMENTS	DESCRIPTIF LABORATOIRE	Echantillon	REPERAGE	ETAT	RESULTAT	METHODE
			ragréage gris en faible quantité en vrac non séparable					
Chambre 2		Dalle de sol	Dalle dure cassante grise	25LBE0402P010	Sol	DEGRADATION PARTIELLE	Fr1:Amiante détecté (Chrysotile)	Z S O
Chambre 2		Dalle de sol	Colle bitumineuse noire + ragréage gris en faible quantité en vrac non séparable	25LBE0402P010	Sol	DEGRADATION PARTIELLE	Fr2:Amiante détecté (Chrysotile)	Z S O
Couloir		Dalle de sol	Dalle dure cassante grise	25LBE0402P010	Sol	DEGRADATION PARTIELLE	Fr1:Amiante détecté (Chrysotile)	Z S O
Couloir		Dalle de sol	Colle bitumineuse noire + ragréage gris en faible quantité en vrac non séparable	25LBE0402P010	Sol	DEGRADATION PARTIELLE	Fr2:Amiante détecté (Chrysotile)	Z S O
Séjour		Dalle de sol	Dalle dure cassante grise	25LBE0402P010	Sol	DEGRADATION PARTIELLE	Fr1:Amiante détecté (Chrysotile)	Z S O
Séjour		Dalle de sol	Colle bitumineuse noire + ragréage gris en faible quantité en vrac non séparable	25LBE0402P010	Sol	DEGRADATION PARTIELLE	Fr2:Amiante détecté (Chrysotile)	Z S O
Chambre 1		Dalle de sol	Dalle dure cassante grise	25LBE0402P010	Sol	DEGRADATION PARTIELLE	Fr1:Amiante détecté (Chrysotile)	Z S O
Chambre 1		Dalle de sol	Colle bitumineuse noire + ragréage gris en faible quantité en vrac non séparable	25LBE0402P010	Sol	DEGRADATION PARTIELLE	Fr2:Amiante détecté (Chrysotile)	Z S O

LA LISTE DES MATERIAUX OU PRODUITS CONTENANT DE L'AMIANTE, APRES ANALYSE

Rapport N° : 25LBE0402 16/10/2017

14/48

Date d'édition : 20/10/2017

EXPERT HABITAT & INDUSTRIE INGENIERIE – 21 route d'Albert 62450 AVESNES LES BAPAUME

Téléphone : 03.21.73.41.44 – Fax 03 21 73 94 79

Site : www.expert habitat.com

SAS au capital de 55 000 € - Siret n° 479 076 838 00032

PIECE	ETAGE	ELEMENTS	DESRIPTIF LABORATOIRE	Echantillon	REPERAGE	ETAT	RESULTAT
Cellier		Enduit / Peinture béton	Enduit plâtreux blanc en vrac non séparable + matériau gris en faible quantité en vrac non séparable + peintures multiples non séparable	25LBE0402P003	Plafond	BON ETAT	Amiante détecté (Chrysotile)
Salle de bains		Enduit / Peinture béton	Enduit plâtreux blanc en vrac non séparable + peintures multiples non séparable	25LBE0402P006	Plafond	BON ETAT	Amiante détecté (Chrysotile)
Salle de bains		Revêtement souple	Colle bitumineuse noire + ragréage gris non séparable + sous couche de ragréage blanche non séparable	25LBE0402P007	Sol	DEGRADATION PARTIELLE	Fr1:Amiante détecté (Chrysotile)
WC		Dalle de sol	Dalle dure cassante beige	25LBE0402P009	Sol	DEGRADATION PARTIELLE	Fr1:Amiante détecté (Chrysotile)
WC		Dalle de sol	Colle bitumineuse noire + ragréage gris en faible quantité non séparable + peinture en faible quantité non séparable	25LBE0402P009	Sol	DEGRADATION PARTIELLE	Fr2:Amiante détecté (Chrysotile)
Cellier		Dalle de sol	Dalle dure cassante grise	25LBE0402P010	Sol	DEGRADATION PARTIELLE	Fr1:Amiante détecté (Chrysotile)
Cellier		Dalle de sol	Colle bitumineuse noire + ragréage gris en faible quantité en vrac non séparable	25LBE0402P010	Sol	DEGRADATION PARTIELLE	Fr2:Amiante détecté (Chrysotile)
Cuisine		Dalle de sol	Colle polymère incolore non séparable + dalle dure cassante bleue en vrac	25LBE0402P008	Sol	DEGRADATION PARTIELLE	Fr2:Amiante détecté (Chrysotile)

PIECE	ETAGE	ELEMENTS	DESCRIPTIF LABORATOIRE	Echantillon	REPERAGE	ETAT	RESULTAT
			avec poussières				

LA LISTE DES MATERIAUX SUSCEPTIBLES DE CONTENIR DE L'AMIANTE, MAIS N'EN CONTENANT PAS.

PIECE	ETAGE	ELEMENTS	DESCRIPTIF LABORATOIRE	Echantillon	REPERAGE	ETAT	RESULTAT	METHODE
Séjour		Enduit / Peinture béton	Enduit plâtreux blanc en vrac non séparable + matériau gris en vrac non séparable + peinture non séparable	25LBE0402P00 1	Mur A	BON ETAT	Amiante non détecté	RESULTAT ANALYSE
Chambre 1		Enduit / Peinture	Enduit plâtreux blanc en vrac non séparable + matériau gris en vrac non séparable + peintures multiples non séparable	25LBE0402P00 2	Mur D	BON ETAT	Amiante non détecté	RESULTAT ANALYSE
Cuisine		Enduit / Peinture béton	Enduit plâtreux blanc en vrac non séparable + peintures multiples non séparable	25LBE0402P00 4	Mur C	BON ETAT	Amiante non détecté	RESULTAT ANALYSE
WC		Enduit / Peinture	Enduit beige en vrac non séparable + peinture non séparable	25LBE0402P00 5	Mur B	BON ETAT	Amiante non détecté	RESULTAT ANALYSE
Cuisine		Dalle de sol	Revêtement cassant gris	25LBE0402P00 8	Sol	DEGRADATIO N PARTIELLE	Fr1:Amiant e non détecté	RESULTAT ANALYSE
Salle de bains		Revêtement souple	Revêtement souple beige	25LBE0402P00 7	Sol	DEGRADATIO N PARTIELLE	Fr2:Amiant e non détecté	RESULTAT ANALYSE
Entrée		Enduit / Peinture béton	Enduit plâtreux blanc en vrac non séparable + matériau gris en vrac non	25LBE0402P00 1	Mur D	BON ETAT	Amiante non détecté	Z S O

PIECE	ETAGE	ELEMENTS	DESCRIPTIF LABORATOIRE	Echantillon	REPERAGE	ETAT	RESULTAT	METHODE
			séparable + peinture non séparable					
Cuisine		Enduit / Peinture béton	Enduit plâtreux blanc en vrac non séparable + peintures multiples non séparable	25LBE0402P004	Mur B	BON ETAT	Amiante non détecté	Z S O
Cuisine		Enduit / Peinture béton	Enduit plâtreux blanc en vrac non séparable + peintures multiples non séparable	25LBE0402P004	Mur C	BON ETAT	Amiante non détecté	Z S O
Salle de bains		Enduit / Peinture	Enduit beige en vrac non séparable + peinture non séparable	25LBE0402P005	Mur C	BON ETAT	Amiante non détecté	Z S O
Salle de bains		Enduit / Peinture	Enduit beige en vrac non séparable + peinture non séparable	25LBE0402P005	Mur D	BON ETAT	Amiante non détecté	Z S O
Chambre 2		Enduit / Peinture	Enduit plâtreux blanc en vrac non séparable + matériau gris en vrac non séparable + peintures multiples non séparable	25LBE0402P002	Mur D	BON ETAT	Amiante non détecté	Z S O
Cellier		Enduit / Peinture béton	Enduit plâtreux blanc en vrac non séparable + matériau gris en vrac non séparable + peinture non séparable	25LBE0402P001	Mur B	BON ETAT	Amiante non détecté	Z S O
Couloir		Enduit / Peinture béton	Enduit plâtreux blanc en vrac non séparable + matériau gris	25LBE0402P001	Mur D	BON ETAT	Amiante non détecté	Z S O

PIECE	ETAGE	ELEMENTS	DESCRIPTIF LABORATOIRE	Echantillon	REPERAGE	ETAT	RESULTAT	METHODE
			en vrac non séparable + peinture non séparable					
Séjour		Enduit / Peinture	Enduit plâtreux blanc en vrac non séparable + matériau gris en vrac non séparable + peintures multiples non séparable	25LBE0402P00 2	Mur D	BON ETAT	Amiante non détecté	Z S O
Chambre 1		Enduit / Peinture	Enduit plâtreux blanc en vrac non séparable + matériau gris en vrac non séparable + peintures multiples non séparable	25LBE0402P00 2	Mur D	BON ETAT	Amiante non détecté	Z S O
Chambre 1		Enduit / Peinture	Enduit plâtreux blanc en vrac non séparable + matériau gris en vrac non séparable + peintures multiples non séparable	25LBE0402P00 2	Mur E	BON ETAT	Amiante non détecté	Z S O
Chambre 1		Enduit / Peinture	Enduit plâtreux blanc en vrac non séparable + matériau gris en vrac non séparable + peintures multiples non séparable	25LBE0402P00 2	Mur F	BON ETAT	Amiante non détecté	Z S O
Chambre 2		Enduit / Peinture béton	Enduit plâtreux blanc en vrac non séparable + matériau gris en vrac non séparable +	25LBE0402P00 1	Mur A	BON ETAT	Amiante non détecté	Z S O

Rapport N° : 25LBE0402 16/10/2017

18/48

Date d'édition : 20/10/2017

EXPERT HABITAT & INDUSTRIE INGENIERIE – 21 route d'Albert 62450 AVESNES LES BAPAUME

Téléphone : 03.21.73.41.44 – Fax 03 21 73 94 79

Site : www.experthabitat.com

SAS au capital de 55 000 € - Siret n° 479 076 838 00032

PIECE	ETAGE	ELEMENTS	DESCRIPTIF LABORATOIRE	Echantillon	REPERAGE	ETAT	RESULTAT	METHODE
			peinture non séparable					
Chambre 2		Enduit / Peinture béton	Enduit plâtreux blanc en vrac non séparable + matériau gris en vrac non séparable + peinture non séparable	25LBE0402P00 1	Mur B	BON ETAT	Amiante non détecté	Z S O
Chambre 2		Enduit / Peinture béton	Enduit plâtreux blanc en vrac non séparable + matériau gris en vrac non séparable + peinture non séparable	25LBE0402P00 1	Mur C	BON ETAT	Amiante non détecté	Z S O
Séjour		Enduit / Peinture béton	Enduit plâtreux blanc en vrac non séparable + matériau gris en vrac non séparable + peinture non séparable	25LBE0402P00 1	Mur A	BON ETAT	Amiante non détecté	Z S O
Séjour		Enduit / Peinture béton	Enduit plâtreux blanc en vrac non séparable + matériau gris en vrac non séparable + peinture non séparable	25LBE0402P00 1	Mur B	BON ETAT	Amiante non détecté	Z S O
Séjour		Enduit / Peinture béton	Enduit plâtreux blanc en vrac non séparable + matériau gris en vrac non séparable + peinture non séparable	25LBE0402P00 1	Mur C	BON ETAT	Amiante non détecté	Z S O
Chambre 1		Enduit / Peinture béton	Enduit plâtreux blanc en vrac non séparable + matériau gris	25LBE0402P00 1	Mur A	BON ETAT	Amiante non détecté	Z S O

PIECE	ETAGE	ELEMENTS	DESCRIPTIF LABORATOIRE	Echantillon	REPERAGE	ETAT	RESULTAT	METHODE
			en vrac non séparable + peinture non séparable					
Chambre 1		Enduit / Peinture béton	Enduit plâtreux blanc en vrac non séparable + matériau gris en vrac non séparable + peinture non séparable	25LBE0402P001	Mur B	BON ETAT	Amiante non détecté	Z S O
Chambre 1		Enduit / Peinture béton	Enduit plâtreux blanc en vrac non séparable + matériau gris en vrac non séparable + peinture non séparable	25LBE0402P001	Mur C	BON ETAT	Amiante non détecté	Z S O
Entrée		Enduit / Peinture	Enduit plâtreux blanc en vrac non séparable + matériau gris en vrac non séparable + peintures multiples non séparable	25LBE0402P002	Mur A	BON ETAT	Amiante non détecté	Z S O
Entrée		Enduit / Peinture	Enduit plâtreux blanc en vrac non séparable + matériau gris en vrac non séparable + peintures multiples non séparable	25LBE0402P002	Mur B	BON ETAT	Amiante non détecté	Z S O
Entrée		Enduit / Peinture	Enduit plâtreux blanc en vrac non séparable + matériau gris en vrac non séparable + peintures multiples non séparable	25LBE0402P002	Mur C	BON ETAT	Amiante non détecté	Z S O

Rapport N° : 25LBE0402 16/10/2017

20/48

Date d'édition : 20/10/2017

EXPERT HABITAT & INDUSTRIE INGENIERIE – 21 route d'Albert 62450 AVESNES LES BAPAUME

Téléphone : 03.21.73.41.44 – Fax 03 21 73 94 79

Site : www.experthabitat.com

SAS au capital de 55 000 € - Siret n° 479 076 838 00032

PIECE	ETAGE	ELEMENTS	DESCRIPTIF LABORATOIRE	Echantillon	REPERAGE	ETAT	RESULTAT	METHODE
			séparable					
Cellier		Enduit / Peinture	Enduit plâtreux blanc en vrac non séparable + matériau gris en vrac non séparable + peintures multiples non séparable	25LBE0402P00 2	Mur A	BON ETAT	Amiante non détecté	Z S O
Cellier		Enduit / Peinture	Enduit plâtreux blanc en vrac non séparable + matériau gris en vrac non séparable + peintures multiples non séparable	25LBE0402P00 2	Mur C	BON ETAT	Amiante non détecté	Z S O
Cellier		Enduit / Peinture	Enduit plâtreux blanc en vrac non séparable + matériau gris en vrac non séparable + peintures multiples non séparable	25LBE0402P00 2	Mur D	BON ETAT	Amiante non détecté	Z S O
Couloir		Enduit / Peinture	Enduit plâtreux blanc en vrac non séparable + matériau gris en vrac non séparable + peintures multiples non séparable	25LBE0402P00 2	Mur A	BON ETAT	Amiante non détecté	Z S O
Couloir		Enduit / Peinture	Enduit plâtreux blanc en vrac non séparable + matériau gris en vrac non séparable + peintures multiples non séparable	25LBE0402P00 2	Mur B	BON ETAT	Amiante non détecté	Z S O

PIECE	ETAGE	ELEMENTS	DESCRIPTIF LABORATOIRE	Echantillon	REPERAGE	ETAT	RESULTAT	METHODE
Couloir		Enduit / Peinture	Enduit plâtreux blanc en vrac non séparable + matériau gris en vrac non séparable + peintures multiples non séparable	25LBE0402P00 2	Mur C	BON ETAT	Amiante non détecté	Z S O
Couloir		Enduit / Peinture	Enduit plâtreux blanc en vrac non séparable + matériau gris en vrac non séparable + peintures multiples non séparable	25LBE0402P00 2	Mur E	BON ETAT	Amiante non détecté	Z S O
Couloir		Enduit / Peinture	Enduit plâtreux blanc en vrac non séparable + matériau gris en vrac non séparable + peintures multiples non séparable	25LBE0402P00 2	Mur F	BON ETAT	Amiante non détecté	Z S O
Couloir		Enduit / Peinture	Enduit plâtreux blanc en vrac non séparable + matériau gris en vrac non séparable + peintures multiples non séparable	25LBE0402P00 2	Mur G	BON ETAT	Amiante non détecté	Z S O
Couloir		Enduit / Peinture	Enduit plâtreux blanc en vrac non séparable + matériau gris en vrac non séparable + peintures multiples non séparable	25LBE0402P00 2	Mur H	BON ETAT	Amiante non détecté	Z S O
Salle de		Enduit /	Enduit plâtreux	25LBE0402P00	Mur A	BON ETAT	Amiante	Z S O

Rapport N° : 25LBE0402 16/10/2017

22/48

Date d'édition : 20/10/2017

EXPERT HABITAT & INDUSTRIE INGENIERIE – 21 route d'Albert 62450 AVESNES LES BAPAUME


Téléphone : 03.21.73.41.44 – Fax 03 21 73 94 79

Site : www.experthabitat.com

SAS au capital de 55 000 € - Siret n° 479 076 838 00032

PIECE	ETAGE	ELEMENTS	DESCRIPTIF LABORATOIRE	Echantillon	REPERAGE	ETAT	RESULTAT	METHODE
bains		Peinture béton	blanc en vrac non séparable + peintures multiples non séparable	4			non détecté	
Salle de bains		Enduit / Peinture béton	Enduit plâtreux blanc en vrac non séparable + peintures multiples non séparable	25LBE0402P00 4	Mur B	BON ETAT	Amiante non détecté	Z S O
Cuisine		Enduit / Peinture	Enduit beige en vrac non séparable + peinture non séparable	25LBE0402P00 5	Mur A	BON ETAT	Amiante non détecté	Z S O
Cuisine		Enduit / Peinture	Enduit beige en vrac non séparable + peinture non séparable	25LBE0402P00 5	Mur D	BON ETAT	Amiante non détecté	Z S O
WC		Enduit / Peinture	Enduit beige en vrac non séparable + peinture non séparable	25LBE0402P00 5	Mur A	BON ETAT	Amiante non détecté	Z S O
WC		Enduit / Peinture	Enduit beige en vrac non séparable + peinture non séparable	25LBE0402P00 5	Mur B	BON ETAT	Amiante non détecté	Z S O
WC		Enduit / Peinture	Enduit beige en vrac non séparable + peinture non séparable	25LBE0402P00 5	Mur C	BON ETAT	Amiante non détecté	Z S O
WC		Enduit / Peinture	Enduit beige en vrac non séparable + peinture non séparable	25LBE0402P00 5	Mur D	BON ETAT	Amiante non détecté	Z S O

ANNEXE 1 – PHOTOS DES ELEMENTS AMIANTES ET/OU NON AMIANTES

PRELEVEMENT : 25LBE0402P001			
NOM DU CLIENT	NUMERO DU DOSSIER		PIECE OU LOCAL
OPH77	25LBE0402 16/10/2017		Séjour
ELEMENT	DESCRIPTIF DU LABORATOIRE	DATE DE PRELEVEMENT	NOM DE L'OPERATEUR
Enduit / Peinture béton	Enduit plâtreux blanc en vrac non séparable + matériau gris en vrac non séparable + peinture non séparable	16/10/2017	BEDEL Gaetan
LOCALISATION		RESULTAT	
Mur A		Amiante non détecté	
EMPLACEMENT			
			

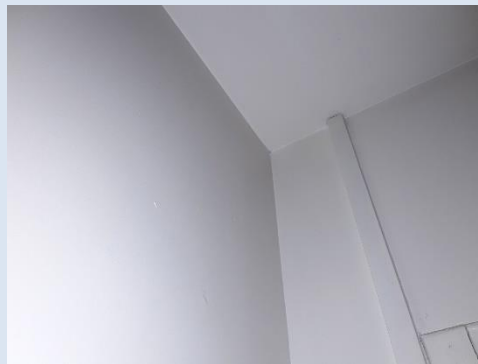
PRELEVEMENT : 25LBE0402P002			
NOM DU CLIENT	NUMERO DU DOSSIER		PIECE OU LOCAL
OPH77	25LBE0402 16/10/2017		Chambre 1
ELEMENT	DESCRIPTIF DU LABORATOIRE	DATE DE PRELEVEMENT	NOM DE L'OPERATEUR
Enduit / Peinture	Enduit plâtreux blanc en vrac non séparable + matériau gris en vrac non séparable + peintures multiples non séparable	16/10/2017	BEDEL Gaetan
LOCALISATION		RESULTAT	
Mur D		Amiante non détecté	

EMPLACEMENT



PRELEVEMENT : 25LBE0402P003				
NOM DU CLIENT		NUMERO DU DOSSIER		PIECE OU LOCAL
OPH77		25LBE0402 16/10/2017		Cellier
ELEMENT	DESCRIPTIF DU LABORATOIRE	DATE DE PRELEVEMENT	NOM DE L'OPERATEUR	
Enduit / Peinture béton	Enduit plâtreux blanc en vrac non séparable + matériau gris en faible quantité en vrac non séparable + peintures multiples non séparable	16/10/2017	BEDEL Gaetan	
LOCALISATION			RESULTAT	
Plafond			Amiante détecté (Chrysotile)	


EMPLACEMENT

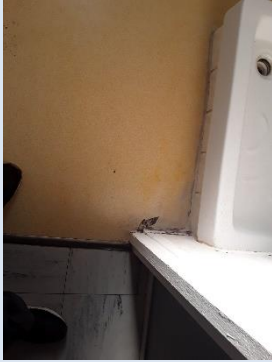


PRELEVEMENT : 25LBE0402P004			
NOM DU CLIENT	NUMERO DU DOSSIER		PIECE OU LOCAL
OPH77	25LBE0402 16/10/2017		Cuisine
ELEMENT	DESCRIPTIF DU LABORATOIRE	DATE DE PRELEVEMENT	NOM DE L'OPERATEUR
Enduit / Peinture béton	Enduit plâtreux blanc en vrac non séparable + peintures multiples non séparable	16/10/2017	BEDEL Gaetan
LOCALISATION		RESULTAT	
Mur C		Amiante non détecté	
EMPLACEMENT			
			

PRELEVEMENT : 25LBE0402P005				
NOM DU CLIENT		NUMERO DU DOSSIER		PIECE OU LOCAL
OPH77		25LBE0402 16/10/2017		WC
ELEMENT	DESCRIPTIF DU LABORATOIRE	DATE DE PRELEVEMENT	NOM DE L'OPERATEUR	
Enduit / Peinture	Enduit beige en vrac non séparable + peinture non séparable	16/10/2017	BEDEL Gaetan	
LOCALISATION		RESULTAT		
Mur B		Amiante non détecté		
EMPLACEMENT				



PRELEVEMENT : 25LBE0402P006			
NOM DU CLIENT	NUMERO DU DOSSIER		PIECE OU LOCAL
OPH77	25LBE0402 16/10/2017		Salle de bains
ELEMENT	DESCRIPTIF DU LABORATOIRE	DATE DE PRELEVEMENT	NOM DE L'OPERATEUR
Enduit / Peinture béton	Enduit plâtreux blanc en vrac non séparable + peintures multiples non séparable	16/10/2017	BEDEL Gaetan
LOCALISATION		RESULTAT	
Plafond		Amiante détecté (Chrysotile)	
EMPLACEMENT			
			

PRELEVEMENT : 25LBE0402P007			
NOM DU CLIENT	NUMERO DU DOSSIER		PIECE OU LOCAL
OPH77	25LBE0402 16/10/2017		Salle de bains
ELEMENT	DESCRIPTIF DU LABORATOIRE	DATE DE PRELEVEMENT	NOM DE L'OPERATEUR
Revêtement souple	Colle bitumineuse noire + ragréage gris non séparable + sous couche de ragréage blanche non séparable	16/10/2017	BEDEL Gaetan
LOCALISATION		RESULTAT	
Sol		Fr1:Amiante détecté (Chrysotile)	
EMPLACEMENT			
			

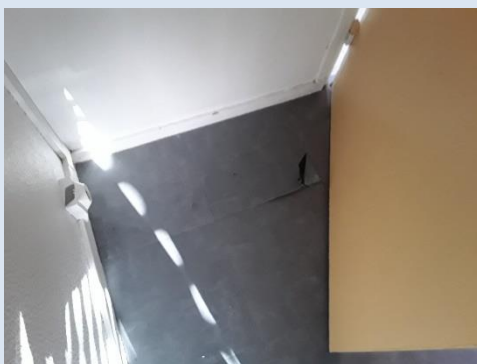
PRELEVEMENT : 25LBE0402P007			
NOM DU CLIENT	NUMERO DU DOSSIER		PIECE OU LOCAL
OPH77	25LBE0402 16/10/2017		Salle de bains
ELEMENT	DESCRIPTIF DU LABORATOIRE	DATE DE PRELEVEMENT	NOM DE L'OPERATEUR
Revêtement souple	Revêtement souple beige	16/10/2017	BEDEL Gaetan
LOCALISATION		RESULTAT	
Sol		Fr2:Amiante non détecté	

EMPLACEMENT



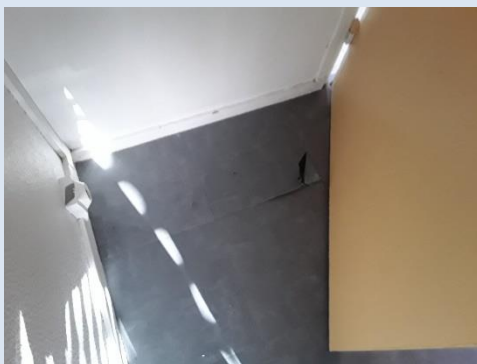
PRELEVEMENT : 25LBE0402P008			
NOM DU CLIENT	NUMERO DU DOSSIER		PIECE OU LOCAL
OPH77	25LBE0402 16/10/2017		Cuisine
ELEMENT	DESCRIPTIF DU LABORATOIRE	DATE DE PRELEVEMENT	NOM DE L'OPERATEUR
Dalle de sol	Colle polymère incolore non séparable + dalle dure cassante bleue en vrac avec poussières	16/10/2017	BEDEL Gaetan
LOCALISATION		RESULTAT	
Sol		Fr2:Amiante détecté (Chrysotile)	

EMPLACEMENT



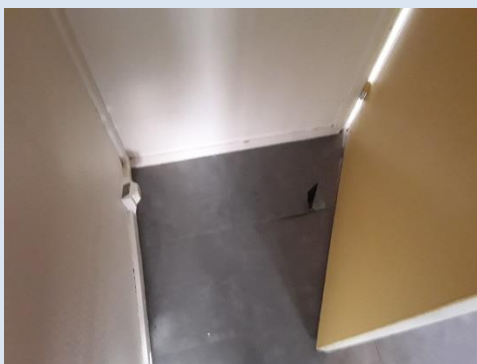
PRELEVEMENT : 25LBE0402P008			
NOM DU CLIENT	NUMERO DU DOSSIER		PIECE OU LOCAL
OPH77	25LBE0402 16/10/2017		Cuisine
ELEMENT	DESCRIPTIF DU LABORATOIRE	DATE DE PRELEVEMENT	NOM DE L'OPERATEUR
Dalle de sol	Revêtement cassant gris	16/10/2017	BEDEL Gaetan
LOCALISATION		RESULTAT	
Sol		Fr1:Amiante non détecté	

EMPLACEMENT



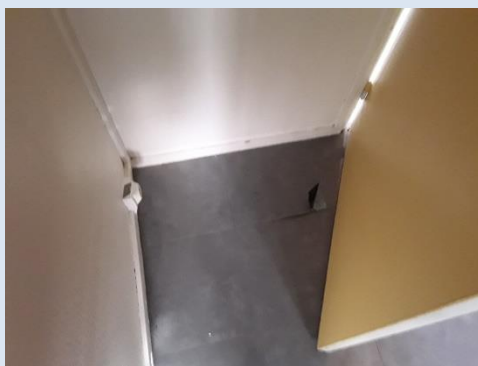
PRELEVEMENT : 25LBE0402P009			
NOM DU CLIENT	NUMERO DU DOSSIER		PIECE OU LOCAL
OPH77	25LBE0402 16/10/2017		WC
ELEMENT	DESCRIPTIF DU LABORATOIRE	DATE DE PRELEVEMENT	NOM DE L'OPERATEUR
Dalle de sol	Colle bitumineuse noire + ragréage gris en faible quantité non séparable + peinture en faible quantité non séparable	16/10/2017	BEDEL Gaetan
LOCALISATION		RESULTAT	
Sol		Fr2:Amiante détecté (Chrysotile)	

EMPLACEMENT



PRELEVEMENT : 25LBE0402P009				
NOM DU CLIENT		NUMERO DU DOSSIER		PIECE OU LOCAL
OPH77		25LBE0402 16/10/2017		WC
ELEMENT	DESCRIPTIF DU LABORATOIRE	DATE DE PRELEVEMENT	NOM DE L'OPERATEUR	
Dalle de sol	Dalle dure cassante beige	16/10/2017	BEDEL Gaetan	
LOCALISATION			RESULTAT	
Sol			Fr1:Amiante détecté (Chrysotile)	

EMPLACEMENT



PRELEVEMENT : 25LBE0402P010				
NOM DU CLIENT		NUMERO DU DOSSIER		PIECE OU LOCAL
OPH77		25LBE0402 16/10/2017		Cellier
ELEMENT	DESCRIPTIF DU LABORATOIRE	DATE DE PRELEVEMENT	NOM DE L'OPERATEUR	
Dalle de sol	Colle bitumineuse noire + ragréage gris en faible quantité en vrac non séparable	16/10/2017	BEDEL Gaetan	
LOCALISATION			RESULTAT	
Sol			Fr2:Amiante détecté (Chrysotile)	

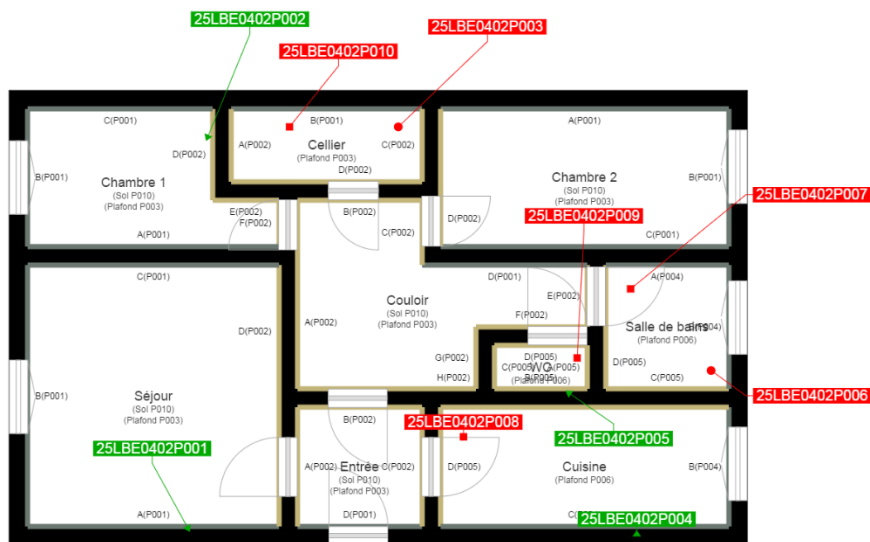
EMPLACEMENT



PRELEVEMENT : 25LBE0402P010			
NOM DU CLIENT	NUMERO DU DOSSIER		PIECE OU LOCAL
OPH77	25LBE0402 16/10/2017		Cellier
ELEMENT	DESCRIPTIF DU LABORATOIRE	DATE DE PRELEVEMENT	NOM DE L'OPERATEUR
Dalle de sol	Dalle dure cassante grise	16/10/2017	BEDEL Gaetan
LOCALISATION		RESULTAT	
Sol		Fr1:Amiante détecté (Chrysotile)	
EMPLACEMENT			



ANNEXE 2 – CROQUIS DE LOCALISATION DE PRELEVEMENTS



	Murs périphériques / Plaques de plâtre
	Murs Bois
	Murs Brique
	Murs Béton brut
	Cloisons Plaques de plâtre
	Murs carreaux de plâtre
	Murs Béton / Enduit
	Murs porteurs et/ou mur de refend / Plaques de plâtre
	Murs périphériques / Doublage (plaque de plâtre + isolant)
	Torchis
	Murs Amiantés
	Murs Brique / Enduit
	Murs Brique plâtrière

	Prélèvements de sol amiantés
	Prélèvements de sol non amiantés
	Prélèvements de plafonds amiantés
	Prélèvements de plafonds non amiantés
	Prélèvements de murs amiantés
	Prélèvements de murs non amiantés
	Autres types de prélèvements amiantés
	Autres types de prélèvements non amiantés

ANNEXE 3 – PROCES VERBAUX D'ANALYSES



Parc Edonia - Bât. R - Rue de la Terre Adélie - CS n° 66862
35768 SAINT-GREGOIRE CEDEX
Tél : 02.99.35.41.41
Fax : 02.99.35.41.42
www.itga.fr



L'accréditation du COFRAC atteste de la compétence des laboratoires pour les seuls essais couverts par l'accréditation qui sont identifiés par le symbole :

RAPPORT D'ESSAI N° IT071710-30470 EN DATE DU 20/10/2017 RECHERCHE ET IDENTIFICATION D'AMIANTE SUR UN PRELEVEMENT DE MATERIAU

Ce rapport d'essai ne concerne que les échantillons soumis à l'analyse.

Client :

EXPERT HABITAT & INDUSTRIE INGENIERIE (COMPTE
MATERIAUX)
21 route d'Albert
62450 AVESNES LES BAPAUME

Prélèvement :

Commande ITGA : IT0717-99280
Echantillon ITGA : IT071710-30470
Reçu au laboratoire le : 18/10/2017

Réf. Client :

Commande	25LBE0402--01
Dossier client	25LBE0402--01 - 61 SQUARE DE L'ABBAYE - APT 2 - ETAGE 4 77190 DAMMARIÉ LES LYS
Echantillon	25LBE0402P001 / LOGEMENTS COLLECTIFS - Murs et Plafonds - Ensemble des pièces sèches - Enduit Peinture / Séjour Mur A Enduit Peinture béton
Description ITGA	Enduit plâtreux blanc en vrac / Matériau gris en vrac / Peinture

Préparation :

Effectuée de façon à être représentative de l'échantillon
- pour une analyse au Microscope Electronique à Transmission Analytique (META) : broyage mécanique, récupération de poussières sur grille de microscope électronique (méthode interne IT 085 ou IT 286)

Technique Analytique :

- Microscope Electronique à Transmission Analytique (parties pertinentes de la norme NF X 43-050)

Résultat :

Fraction Analysée	Technique analytique et date d'analyse	Résultat	Type d'amiante	Nb de préparations
▶ Enduit plâtreux blanc en vrac non séparable + matériau gris en vrac non séparable + peinture non séparable	META le 20/10/2017	Amiante non détecté	---	1

Validé par : Fabien BEILLONET - Analyste



La reproduction de ce rapport d'essai n'est autorisée que sous sa forme intégrale : ce rapport ne doit pas être reproduit partiellement sans l'approbation du laboratoire.
Sauf demande particulière et écrite du client, les échantillons sont conservés pendant 6 mois et les rapports pendant 2 ans.

DTA 164 rev 12

Page 1 / 1



Parc Edonia - Bât. R - Rue de la Terre Adélie - CS n° 66862
 35768 SAINT-GREGOIRE CEDEX
 Tél : 02.99.35.41.41
 Fax : 02.99.35.41.42
 www.itga.fr



L'accréditation du COFRAC atteste de la compétence des laboratoires pour les seuls essais couverts par l'accréditation qui sont identifiés par le symbole :

RAPPORT D'ESSAI N° IT071710-30471 EN DATE DU 20/10/2017
RECHERCHE ET IDENTIFICATION D'AMIANTE SUR UN PRELEVEMENT DE MATERIAU

Ce rapport d'essai ne concerne que les échantillons soumis à l'analyse.

Client :

EXPERT HABITAT & INDUSTRIE INGENIERIE (COMPTE
 MATERIAUX)
 21 route d'Albert
 62450 AVESNES LES BAPAUME

Prélèvement :

Commande ITGA : IT0717-99280
 Echantillon ITGA : IT071710-30471
 Reçu au laboratoire le : 18/10/2017

Réf. Client :

Commande	25LBE0402--01
Dossier client	25LBE0402--01 - 61 SQUARE DE L'ABBAYE - APT 2 - ETAGE 4 77190 DAMMARIÉ LES LYS
Echantillon	25LBE0402P002 / LOGEMENTS COLLECTIFS - Murs et Plafonds - Ensemble des pièces sèches - Enduit Peinture / Chambre 1 Mur D Enduit Peinture
Description ITGA	Enduit plâtreux blanc en vrac / Matériau gris en vrac (i) / Peintures multiples

Préparation :

Effectuée de façon à être représentative de l'échantillon

- pour une analyse au Microscope Electronique à Transmission Analytique (META) : broyage mécanique, récupération de poussières sur grille de microscope électronique (méthode interne IT 085 ou IT 286)

Technique Analytique :

- Microscope Electronique à Transmission Analytique (parties pertinentes de la norme NF X 43-050)

Résultat :

Fraction Analysée	Technique analytique et date d'analyse	Résultat	Type d'amiante	Nb de préparations
▶ Enduit plâtreux blanc en vrac non séparable + matériau gris en vrac non séparable + peintures multiples non séparable	META le 20/10/2017	Amiante non détecté	---	1

(i) La totalité de la matière constituant cette couche a été utilisée pour analyse

Validé par : Fabien BEILLONET - Analyste



La reproduction de ce rapport d'essai n'est autorisée que sous sa forme intégrale ; ce rapport ne doit pas être reproduit partiellement sans l'approbation du laboratoire. Sauf demande particulière et écrite du client, les échantillons sont conservés pendant 6 mois et les rapports pendant 2 ans.

DTA 164 rev 12

Page 1 / 1



Parc Edonia - Bât. R - Rue de la Terre Adélie - CS n° 66862
 35768 SAINT-GREGOIRE CEDEX
 Tél : 02.99.35.41.41
 Fax : 02.99.35.41.42
 www.itga.fr



L'accréditation du COFRAC atteste de la compétence des laboratoires pour les seuls essais couverts par l'accréditation qui sont identifiés par le symbole :

RAPPORT D'ESSAI N° IT071710-30472 EN DATE DU 20/10/2017
RECHERCHE ET IDENTIFICATION D'AMIANTE SUR UN PRELEVEMENT DE MATERIAU

Ce rapport d'essai ne concerne que les échantillons soumis à l'analyse.

Client :

EXPERT HABITAT & INDUSTRIE INGENIERIE (COMPTE
 MATERIAUX)
 21 route d'Albert
 62450 AVESNES LES BAPAUME

Prélèvement :

Commande ITGA : IT0717-99280
 Echantillon ITGA : IT071710-30472
 Reçu au laboratoire le : 18/10/2017

Réf. Client :

Commande	25LBE0402--01
Dossier client	25LBE0402--01 - 61 SQUARE DE L'ABBAYE - APT 2 - ETAGE 4 77190 DAMMARIÉ LES LYS
Echantillon	25LBE0402P003 / LOGEMENTS COLLECTIFS - Murs et Plafonds - Ensemble des pièces sèches - Enduit Peinture / Cellier Plafond Enduit Peinture béton
Description ITGA	Enduit plâtreux blanc en vrac / Matériau gris en faible quantité en vrac / Peintures multiples

Préparation :

Effectuée de façon à être représentative de l'échantillon

- pour une analyse au Microscope Electronique à Transmission Analytique (META) : broyage mécanique, récupération de poussières sur grille de microscope électronique (méthode interne IT 085 ou IT 286)

Technique Analytique :

- Microscope Electronique à Transmission Analytique (parties pertinentes de la norme NF X 43-050)

Résultat :

Fraction Analysée	Technique analytique et date d'analyse	Résultat	Type d'amiante	Nb de préparations
▶ Enduit plâtreux blanc en vrac non séparable + matériau gris en faible quantité en vrac non séparable + peintures multiples non séparable	META le 20/10/2017	Présence de fibres d'amiante	Chrysotile	1

Validé par : Fabien BEILLONET - Analyste



La reproduction de ce rapport d'essai n'est autorisée que sous sa forme intégrale ; ce rapport ne doit pas être reproduit partiellement sans l'approbation du laboratoire. Sauf demande particulière et écrite du client, les échantillons sont conservés pendant 6 mois et les rapports pendant 2 ans.

DTA 164 rev 12

Page 1 / 1



Parc Edonia - Bât. R - Rue de la Terre Adélie - CS n° 66862
 35768 SAINT-GREGOIRE CEDEX
 Tél : 02.99.35.41.41
 Fax : 02.99.35.41.42
 www.itga.fr



L'accréditation du COFRAC atteste de la compétence des laboratoires pour les seuls essais couverts par l'accréditation qui sont identifiés par le symbole :

RAPPORT D'ESSAI N° IT071710-30473 EN DATE DU 20/10/2017
RECHERCHE ET IDENTIFICATION D'AMIANTE SUR UN PRELEVEMENT DE MATERIAU

Ce rapport d'essai ne concerne que les échantillons soumis à l'analyse.

Client :

EXPERT HABITAT & INDUSTRIE INGENIERIE (COMPTE
 MATERIAUX)
 21 route d'Albert
 62450 AVESNES LES BAPAUME

Prélèvement :

Commande ITGA : IT0717-99280
 Echantillon ITGA : IT071710-30473
 Reçu au laboratoire le : 18/10/2017

Réf. Client :

Commande	25LBE0402--01
Dossier client	25LBE0402--01 - 61 SQUARE DE L'ABBAYE - APT 2 - ETAGE 4 77190 DAMMARIÉ LES LYS
Echantillon	25LBE0402P004 / LOGEMENTS COLLECTIFS - Murs et Plafonds - Ensemble des pièces humides - Enduit Peinture / Cuisine Mur C Enduit Peinture béton
Description ITGA	Enduit plâtreux blanc en vrac / Peintures multiples

Préparation :

Effectuée de façon à être représentative de l'échantillon

- pour une analyse au Microscope Electronique à Transmission Analytique (META) : broyage mécanique, récupération de poussières sur grille de microscope électronique (méthode interne IT 085 ou IT 286)

Technique Analytique :

- Microscope Electronique à Transmission Analytique (parties pertinentes de la norme NF X 43-050)

Résultat :

Fraction Analysée	Technique analytique et date d'analyse	Résultat	Type d'amiante	Nb de préparations
▶ Enduit plâtreux blanc en vrac non séparable + peintures multiples non séparable	META le 20/10/2017	Amiante non détecté	---	3

Validé par : Fabien BEILLONET - Analyste



La reproduction de ce rapport d'essai n'est autorisée que sous sa forme intégrale ; ce rapport ne doit pas être reproduit partiellement sans l'approbation du laboratoire.
 Sauf demande particulière et écrite du client, les échantillons sont conservés pendant 6 mois et les rapports pendant 2 ans.

DTA 164 rev 12

Page 1 / 1



Parc Edonia - Bât. R - Rue de la Terre Adélie - CS n° 66862
 35768 SAINT-GREGOIRE CEDEX
 Tél : 02.99.35.41.41
 Fax : 02.99.35.41.42
 www.itga.fr



L'accréditation du COFRAC atteste de la compétence des laboratoires pour les seuls essais couverts par l'accréditation qui sont identifiés par le symbole :

RAPPORT D'ESSAI N° IT071710-30474 EN DATE DU 20/10/2017
RECHERCHE ET IDENTIFICATION D'AMIANTE SUR UN PRELEVEMENT DE MATERIAU

Ce rapport d'essai ne concerne que les échantillons soumis à l'analyse.

Client :

EXPERT HABITAT & INDUSTRIE INGENIERIE (COMPTE
 MATERIAUX)
 21 route d'Albert
 62450 AVESNES LES BAPAUME

Prélèvement :

Commande ITGA : IT0717-99280
 Echantillon ITGA : IT071710-30474
 Reçu au laboratoire le : 18/10/2017

Réf. Client :

Commande	25LBE0402--01
Dossier client	25LBE0402--01 - 61 SQUARE DE L'ABBAYE - APT 2 - ETAGE 4 77190 DAMMARIÉ LES LYS
Echantillon	25LBE0402P005 / LOGEMENTS COLLECTIFS - Murs et Plafonds - Ensemble des pièces humides - Enduit Peinture / WC Mur B Enduit Peinture
Description ITGA	Enduit beige en vrac / Peinture

Préparation :

Effectuée de façon à être représentative de l'échantillon

- pour une analyse au Microscope Electronique à Transmission Analytique (META) : broyage mécanique, récupération de poussières sur grille de microscope électronique (méthode interne IT 085 ou IT 286)

Technique Analytique :

- Microscope Electronique à Transmission Analytique (parties pertinentes de la norme NF X 43-050)

Résultat :

Fraction Analysée	Technique analytique et date d'analyse	Résultat	Type d'amiante	Nb de préparations
▶ Enduit beige en vrac non séparable + peinture non séparable	META le 20/10/2017	Amiante non détecté	---	1

Validé par : Fabien BEILLONET - Analyste



La reproduction de ce rapport d'essai n'est autorisée que sous sa forme intégrale : ce rapport ne doit pas être reproduit partiellement sans l'approbation du laboratoire. Sauf demande particulière et écrite du client, les échantillons sont conservés pendant 6 mois et les rapports pendant 2 ans.



Parc Edonia - Bât. R - Rue de la Terre Adélie - CS n° 66862
 35768 SAINT-GREGOIRE CEDEX
 Tél : 02.99.35.41.41
 Fax : 02.99.35.41.42
 www.itga.fr



L'accréditation du COFRAC atteste de la compétence des laboratoires pour les seuls essais couverts par l'accréditation qui sont identifiés par le symbole :

RAPPORT D'ESSAI N° IT071710-30475 EN DATE DU 20/10/2017
RECHERCHE ET IDENTIFICATION D'AMIANTE SUR UN PRELEVEMENT DE MATERIAU

Ce rapport d'essai ne concerne que les échantillons soumis à l'analyse.

Client :

EXPERT HABITAT & INDUSTRIE INGENIERIE (COMPTE
 MATERIAUX)
 21 route d'Albert
 62450 AVESNES LES BAPAUME

Prélèvement :

Commande ITGA : IT0717-99280
 Echantillon ITGA : IT071710-30475
 Reçu au laboratoire le : 18/10/2017

Réf. Client :

Commande	25LBE0402--01
Dossier client	25LBE0402--01 - 61 SQUARE DE L'ABBAYE - APT 2 - ETAGE 4 77190 DAMMARIÉ LES LYS
Echantillon	25LBE0402P006 / LOGEMENTS COLLECTIFS - Murs et Plafonds - Ensemble des pièces humides - Enduit Peinture / Salle de bains Plafond Enduit Peinture béton
Description ITGA	Enduit plâtreux blanc en vrac / Peintures multiples

Préparation :

Effectuée de façon à être représentative de l'échantillon

- pour une analyse au Microscope Electronique à Transmission Analytique (META) : broyage mécanique, récupération de poussières sur grille de microscope électronique (méthode interne IT 085 ou IT 286)

Technique Analytique :

- Microscope Electronique à Transmission Analytique (parties pertinentes de la norme NF X 43-050)

Résultat :

Fraction Analysée	Technique analytique et date d'analyse	Résultat	Type d'amiante	Nb de préparations
▶ Enduit plâtreux blanc en vrac non séparable + peintures multiples non séparable	META le 20/10/2017	Présence de fibres d'amiante	Chrysotile	1

Validé par : Fabien BEILLONET - Analyste



La reproduction de ce rapport d'essai n'est autorisée que sous sa forme intégrale ; ce rapport ne doit pas être reproduit partiellement sans l'approbation du laboratoire.
 Sauf demande particulière et écrite du client, les échantillons sont conservés pendant 6 mois et les rapports pendant 2 ans.

DTA 164 rev 12

Page 1 / 1



Parc Edonia - Bât. R - Rue de la Terre Adélie - CS n° 66862
35768 SAINT-GREGOIRE CEDEX
Tél : 02.99.35.41.41
Fax : 02.99.35.41.42
www.itga.fr



L'accréditation du COFRAC atteste de la compétence des laboratoires pour les seuls essais couverts par l'accréditation qui sont identifiés par le symbole :

RAPPORT D'ESSAI N° IT071710-30476 EN DATE DU 20/10/2017
RECHERCHE ET IDENTIFICATION D'AMIANTE SUR UN PRELEVEMENT DE MATERIAU

Ce rapport d'essai ne concerne que les échantillons soumis à l'analyse.

Client :

EXPERT HABITAT & INDUSTRIE INGENIERIE (COMPTE
MATERIAUX)
21 route d'Albert
62450 AVESNES LES BAPAUME

Prélèvement :

Commande ITGA : IT0717-99280
Echantillon ITGA : IT071710-30476
Reçu au laboratoire le : 18/10/2017

Réf. Client :

Commande	25LBE0402--01
Dossier client	25LBE0402--01 - 61 SQUARE DE L'ABBAYE - APT 2 - ETAGE 4 77190 DAMMARIE LES LYS
Echantillon	25LBE0402P007 / LOGEMENTS COLLECTIFS - Soles - Ensemble des pièces - Revêtement de sols / Salle de bains Sol Revêtement souple
Description ITGA	Revêtement souple beige / Colle bitumineuse noire / Ragréage gris / Sous couche de ragréage blanche

Préparation :

Effectuée de façon à être représentative de l'échantillon

- pour une analyse au Microscope Optique à Lumière Polarisée (MOLP) : pas de traitement thermique ou mécanique
- pour une analyse au Microscope Electronique à Transmission Analytique (META) : broyage mécanique, récupération de poussières sur grille de microscope électronique (méthode interne IT 085 ou IT 286)

Technique Analytique :

- Microscope Optique à Lumière Polarisée (méthode guide HSG 248 - appendice 2)
- Microscope Electronique à Transmission Analytique (parties pertinentes de la norme NF X 43-050)

Résultat :

Fraction Analysée	Technique analytique et date d'analyse	Résultat	Type d'amiante	Nb de préparations
▶ Revêtement souple beige	META le 20/10/2017	Amiante non détecté	---	2
▶ Colle bitumineuse noire + ragréage gris non séparable + sous couche de ragréage blanche non séparable	MOLP le 19/10/2017	Présence de fibres d'amiante	Chrysotile	2

Validé par : Fabien BEILLONET - Analyste

La reproduction de ce rapport d'essai n'est autorisée que sous sa forme intégrale ; ce rapport ne doit pas être reproduit partiellement sans l'approbation du laboratoire.
Sauf demande particulière et écrite du client, les échantillons sont conservés pendant 6 mois et les rapports pendant 2 ans.

DTA 164 rev 12

Page 1 / 1



Parc Edonia - Bât. R - Rue de la Terre Adélie - CS n° 66862
35768 SAINT-GREGOIRE CEDEX
Tél : 02.99.35.41.41
Fax : 02.99.35.41.42
www.itga.fr



L'accréditation du COFRAC atteste de la compétence des laboratoires pour les seuls essais couverts par l'accréditation qui sont identifiés par le symbole :

RAPPORT D'ESSAI N° IT071710-30477 EN DATE DU 20/10/2017
RECHERCHE ET IDENTIFICATION D'AMIANTE SUR UN PRELEVEMENT DE MATERIAU

Ce rapport d'essai ne concerne que les échantillons soumis à l'analyse.

Client :

EXPERT HABITAT & INDUSTRIE INGENIERIE (COMPTE
MATERIAUX)
21 route d'Albert
62450 AVESNES LES BAPAUME

Prélèvement :

Commande ITGA : IT0717-99280
Echantillon ITGA : IT071710-30477
Reçu au laboratoire le : 18/10/2017

Réf. Client :

Commande	25LBE0402--01
Dossier client	25LBE0402--01 - 61 SQUARE DE L'ABBAYE - APT 2 - ETAGE 4 77190 DAMMARIÉ LES LYS
Echantillon	25LBE0402P008 / LOGEMENTS COLLECTIFS - Soles - Ensemble des pièces - Revêtement de sols / Cuisine Sol Dalle de sol
Description ITGA	Revêtement cassant gris / Colle polymère incolore / Dalle dure cassante bleue en vrac avec poussières

Préparation :

Effectuée de façon à être représentative de l'échantillon

- pour une analyse au Microscope Electronique à Transmission Analytique (META) : broyage mécanique, récupération de poussières sur grille de microscope électronique (méthode interne IT 085 ou IT 286)

Technique Analytique :

- Microscope Electronique à Transmission Analytique (parties pertinentes de la norme NF X 43-050)

Résultat :

Fraction Analysée	Technique analytique et date d'analyse	Résultat	Type d'amiante	Nb de préparations
▶ Revêtement cassant gris	META le 20/10/2017	Amiante non détecté	---	1
▶ Colle polymère incolore non séparable + dalle dure cassante bleue en vrac avec poussières	META le 20/10/2017	Présence de fibres d'amiante	Chrysotile	1

Validé par : Fabien BEILLONET - Analyste

La reproduction de ce rapport d'essai n'est autorisée que sous sa forme intégrale ; ce rapport ne doit pas être reproduit partiellement sans l'approbation du laboratoire.
Sauf demande particulière et écrite du client, les échantillons sont conservés pendant 6 mois et les rapports pendant 2 ans.

DTA 164 rev 12

Page 1 / 1



Parc Edonia - Bât. R - Rue de la Terre Adélie - CS n° 66862
 35768 SAINT-GREGOIRE CEDEX
 Tél : 02.99.35.41.41
 Fax : 02.99.35.41.42
 www.itga.fr



L'accréditation du COFRAC atteste de la compétence des laboratoires pour les seuls essais couverts par l'accréditation qui sont identifiés par le symbole :

RAPPORT D'ESSAI N° IT071710-30478 EN DATE DU 20/10/2017
RECHERCHE ET IDENTIFICATION D'AMIANTE SUR UN PRELEVEMENT DE MATERIAU

Ce rapport d'essai ne concerne que les échantillons soumis à l'analyse.

Client :

EXPERT HABITAT & INDUSTRIE INGENIERIE (COMPTE
 MATERIAUX)
 21 route d'Albert
 62450 AVESNES LES BAPAUME

Prélèvement :

Commande ITGA : IT0717-99280
 Echantillon ITGA : IT071710-30478
 Reçu au laboratoire le : 18/10/2017

Réf. Client :

Commande	25LBE0402--01
Dossier client	25LBE0402--01 - 61 SQUARE DE L'ABBAYE - APT 2 - ETAGE 4 77190 DAMMARIE LES LYS
Echantillon	25LBE0402P009 / LOGEMENTS COLLECTIFS - Soles - Ensemble des pièces - Revêtement de sols / WC Sol Dalle de sol
Description ITGA	Dalle dure cassante beige / Colle bitumineuse noire / Ragréage gris en faible quantité / Peinture en faible quantité

Préparation :

Effectuée de façon à être représentative de l'échantillon

- pour une analyse au Microscope Optique à Lumière Polarisée (MOLP) : pas de traitement thermique ou mécanique
- pour une analyse au Microscope Electronique à Transmission Analytique (META) : broyage mécanique, récupération de poussières sur grille de microscope électronique (méthode interne IT 085 ou IT 286)

Technique Analytique :

- Microscope Optique à Lumière Polarisée (méthode guide HSG 248 - appendice 2)
- Microscope Electronique à Transmission Analytique (parties pertinentes de la norme NF X 43-050)

Résultat :

Fraction Analysée	Technique analytique et date d'analyse	Résultat	Type d'amiante	Nb de préparations
▶ Dalle dure cassante beige	META le 20/10/2017	Présence de fibres d'amiante	Chrysotile	1
▶ Colle bitumineuse noire + ragréage gris en faible quantité non séparable + peinture en faible quantité non séparable	MOLP le 19/10/2017	Présence de fibres d'amiante	Chrysotile	2

Validé par : Fabien BEILLONET - Analyste



La reproduction de ce rapport d'essai n'est autorisée que sous sa forme intégrale ; ce rapport ne doit pas être reproduit partiellement sans l'approbation du laboratoire.
 Sauf demande particulière et écrite du client, les échantillons sont conservés pendant 6 mois et les rapports pendant 2 ans.

DTA 164 rev 12

Page 1 / 1



Parc Edonia - Bât. R - Rue de la Terre Adélie - CS n° 66862
35768 SAINT-GREGOIRE CEDEX
Tél : 02.99.35.41.41
Fax : 02.99.35.41.42
www.itga.fr



L'accréditation du COFRAC atteste de la compétence des laboratoires pour les seuls essais couverts par l'accréditation qui sont identifiés par le symbole :

RAPPORT D'ESSAI N° IT071710-30479 EN DATE DU 20/10/2017
RECHERCHE ET IDENTIFICATION D'AMIANTE SUR UN PRELEVEMENT DE MATERIAU

Ce rapport d'essai ne concerne que les échantillons soumis à l'analyse.

Client :

EXPERT HABITAT & INDUSTRIE INGENIERIE (COMPTE
MATERIAUX)
21 route d'Albert
62450 AVESNES LES BAPAUME

Prélèvement :

Commande ITGA : IT0717-99280
Echantillon ITGA : IT071710-30479
Reçu au laboratoire le : 18/10/2017

Réf. Client :

Commande	25LBE0402--01
Dossier client	25LBE0402--01 - 61 SQUARE DE L'ABBAYE - APT 2 - ETAGE 4 77190 DAMMARIE LES LYS
Echantillon	25LBE0402P010 / LOGEMENTS COLLECTIFS - Soles - Ensemble des pièces - Revêtement de sols / Cellier Sol Dalle de sol
Description ITGA	Dalle dure cassante grise / Colle bitumineuse noire / Ragréage gris en faible quantité en vrac

Préparation :

Effectuée de façon à être représentative de l'échantillon

- pour une analyse au Microscope Optique à Lumière Polarisée (MOLP) : pas de traitement thermique ou mécanique
- pour une analyse au Microscope Electronique à Transmission Analytique (META) : broyage mécanique, récupération de poussières sur grille de microscope électronique (méthode interne IT 085 ou IT 286)

Technique Analytique :

- Microscope Optique à Lumière Polarisée (méthode guide HSG 248 - appendice 2)
- Microscope Electronique à Transmission Analytique (parties pertinentes de la norme NF X 43-050)

Résultat :

Fraction Analysée	Technique analytique et date d'analyse	Résultat	Type d'amiante	Nb de préparations
▶ Dalle dure cassante grise	META le 20/10/2017	Présence de fibres d'amiante	Chrysotile	1
▶ Colle bitumineuse noire + ragréage gris en faible quantité en vrac non séparable	MOLP le 19/10/2017	Présence de fibres d'amiante	Chrysotile	2

Validé par : Fabien BEILLONET - Analyste

La reproduction de ce rapport d'essai n'est autorisée que sous sa forme intégrale ; ce rapport ne doit pas être reproduit partiellement sans l'approbation du laboratoire.
Sauf demande particulière et écrite du client, les échantillons sont conservés pendant 6 mois et les rapports pendant 2 ans.

DTA 164 rev 12

Page 1 / 1

ATTESTATION(S)



ALLIANZ IARD
Direction Opérations Entreprises
Case courrier 8 10 33
5C Esplanade Charles de Gaulle
33081 BORDEAUX CEDEX

ALLIANZ RESPONSABILITE CIVILE DES ENTREPRISES DE SERVICE

La société ALLIANZ IARD certifie que :

EXPERT HABITAT INGENIERIE
21 ROUTE D ALBERT
62450 AVESNES LES BAPAUME

Est titulaire d'une police d'assurance Responsabilité civile Activités de services N°55897385 qui a pris effet le 01/01/2017.

Ce contrat, a pour objet de :

- Satisfaire aux obligations édictées par l'ordonnance n°2005 - 655 du 8 juin 2005 et son décret d'application n°2006 - 1114 du 5 septembre 2006, codifié aux articles R212-4 et L271-4 à L271-6 du code de la construction et de l'habitation, ainsi que ses textes subséquents ;
- Garantir l'assuré contre les conséquences pécuniaires de la responsabilité civile qu'il peut encourir à l'égard des tiers du fait de ses activités professionnelles déclarées aux Dispositions Particulières à savoir :
 - Le constat des Risques d'exposition au plomb
 - Diagnostic Performance Energétique (DPE)
 - Repérage d'amiante avant transaction, contrôle périodique amiante
 - Repérage d'amiante avant / après travaux et démolition
 - Dossier technique amiante
 - Repérage d'amiante sur surfaces bitumées ou enrobées
 - Diagnostic amiante parties privatives
 - Repérage de plomb avant / après travaux et démolition
 - Présence de termites et autres insectes xylophages

Le montant de la garantie Responsabilité Civile Professionnelle est de 1 300 000,00 € par sinistre et 1 500 000,00 € par année.

Le présent document, établi par ALLIANZ, est valable jusqu'au 31/12/2017 sous réserve du paiement des cotisations. Il a pour objet d'attester l'existence d'un contrat. Il ne constitue toutefois pas une présomption d'application des garanties et ne peut engager ALLIANZ au-delà des clauses, conditions et limites du contrat auquel il se réfère. Les exceptions de garantie opposables au souscripteur le sont également aux bénéficiaires de l'indemnité (résiliation, nullité, règle proportionnelle, exclusions, déchéances, ...).

Toute adjonction autre que le cachet et la signature du représentant de la Société est réputée non écrite.

Fait à Bordeaux, le 19/12/2016

Pour la compagnie

Allianz IARD
Direction Opérations Entreprises
5c Esplanade Charles de Gaulle
33081 BORDEAUX Cedex

CERTIFICAT DE COMPETENCES



Certificat de compétences Diagnosticueur Immobilier



N° CPDI 3869

Version 01

Je soussigné, Philippe TROYAUX, Directeur Général d'I.Cert, atteste que :
Monsieur Gaëtan BEDEL

Est certifié(e) selon le référentiel I.Cert dénommé CPE DI DR 01, dispositif de certification de personnes réalisant des diagnostics immobiliers pour les missions suivantes :

Amiante **Repérage et diagnostic amiante dans les immeubles bâtis**
Date d'effet : 22/04/2016, date d'expiration : 21/04/2021

En foi de quoi ce certificat est délivré, pour valoir et servir ce que de droit.
Edité à Saint-Grégoire, le 23/05/2016

Arrêté du 6 avril 2007 définissant les critères de certification des compétences des personnes physiques réalisant l'état de l'installation intérieure de gaz modifié par les arrêtés du 15/12/2009 et du 15/12/2011. Arrêté du 16 octobre 2006 définissant les critères de certification des compétences des personnes physiques réalisant le diagnostic de performance énergétique modifié par les arrêtés du 06/12/2009 et du 13/12/2011. Arrêté du 30 octobre 2006 définissant les critères de certification des compétences des personnes physiques réalisant l'état relatif à la présence de termites dans le bâtiment modifié par les arrêtés du 14/12/2009, du 31/12/2011 et du 14/02/2012. Arrêté du 21 novembre 2006 définissant les critères de certification des compétences des personnes physiques opérateurs de repérage et de diagnostic amiante dans les immeubles bâtis. Arrêté du 21 novembre 2006 définissant les critères de certification des compétences des personnes physiques opérateurs des constats de risque d'exposition au plomb ou agréés pour réaliser des diagnostics plomb dans les immeubles d'habitation modifié par l'arrêté du 07/12/2011. Arrêté du 8 juillet 2008 définissant les critères de certification des compétences des personnes physiques réalisant l'état de l'installation intérieure d'électricité modifié par les arrêtés du 10/12/2009 et du 02/12/2011.

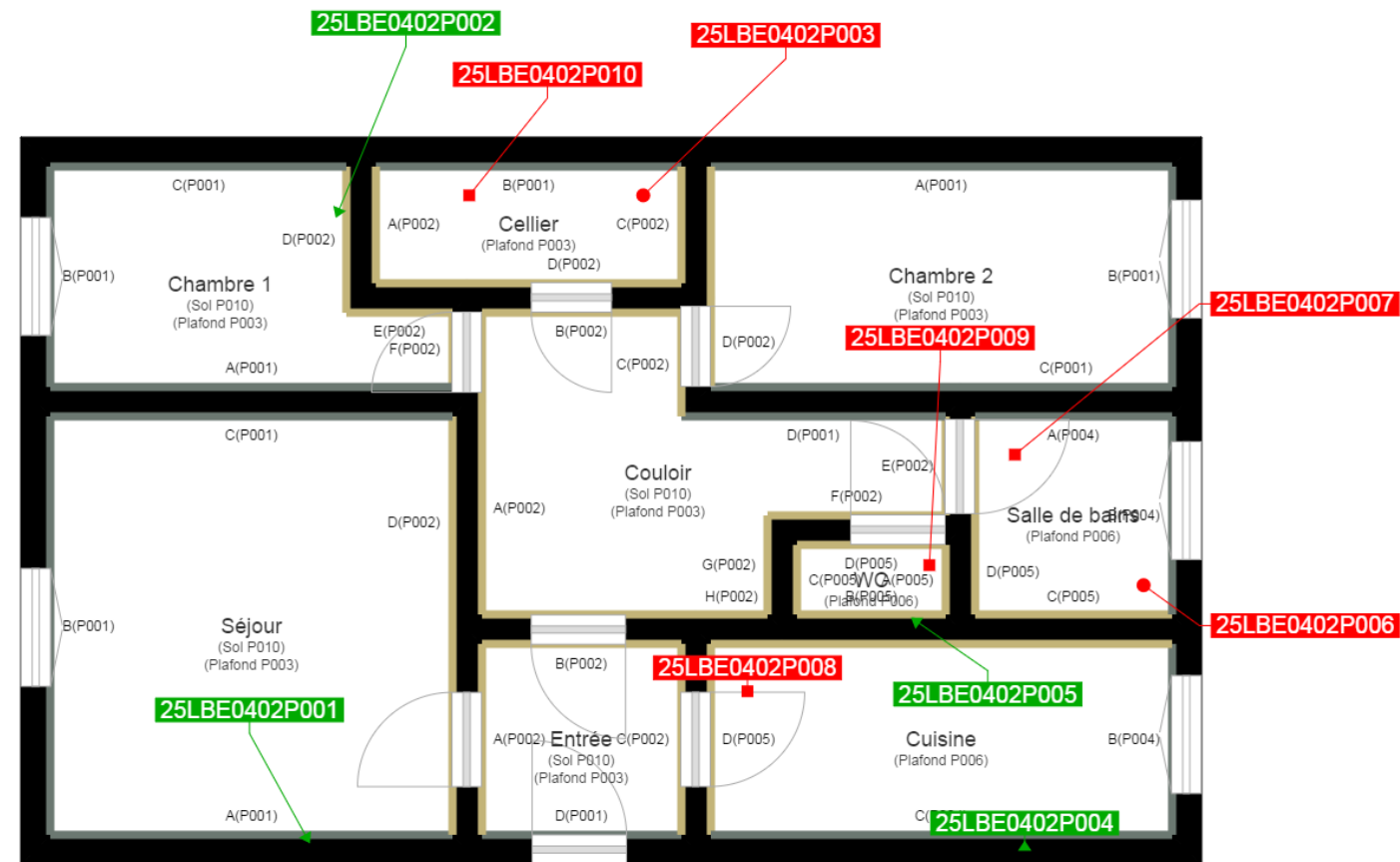


Certification de personnes
Diagnosticueur
Portée disponible sur www.icert.fr

Parc EDONIA - Bâtiment G - Rue de la Terre Victoria - 35760 Saint-Grégoire



CPEDI FR11 rév 10



	Murs périphériques / Plaques de plâtre
	Murs Bois
	Murs Brique
	Murs Béton brut
	Cloisons Plaques de plâtre
	Murs carreaux de plâtre
	Murs Béton / Enduit
	Murs porteurs et/ou mur de refend / Plaques de plâtre
	Murs périphériques / Doublage (plaque de plâtre + isolant)
	Torchis
	Murs Amiantés
	Murs Brique / Enduit
	Murs Brique plâtrière

	Prélèvements de sol amiantés
	Prélèvements de sol non amiantés
	Prélèvements de plafonds amiantés
	Prélèvements de plafonds non amiantés
	Prélèvements de murs amiantés
	Prélèvements de murs non amiantés
	Autres types de prélèvements amiantés
	Autres types de prélèvements non amiantés